

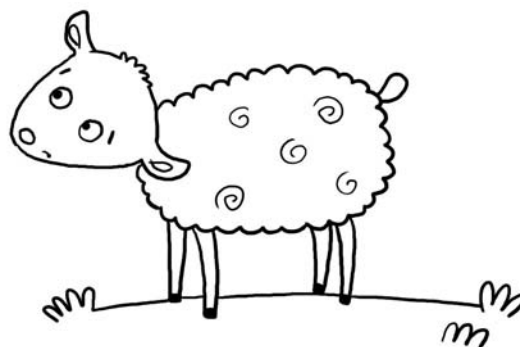
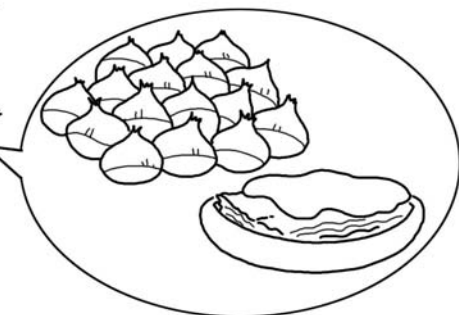


NOME COGNOME

IL SOGNO DEL RAGNO

● LEGGI E SOTTOLINEA IL GRUPPO **GN**.

UN RAGNO SI LAGNA CON L'AGNELLO
PERCHÉ HA SOGNATO DI MANGIARE
UNA MAGNIFICA LASAGNA
E UNA MONTAGNA DI CASTAGNE.



● **RICOPIA** LE PAROLE E FAI UN **DISEGNO** PER OGNUNA DI ESSE.

RAGNO

AGNELLO

LASAGNA

MONTAGNA

CASTAGNA

LAVAGNA

NOME COGNOME

ECCO GN

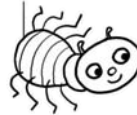
● RIPASSA IL GRUPPO GN.

GN gn gn gn

GN gn gn gn

● COMPLETA CON GN.

RA _ _ O



_ _ OMO

LAVA _ _ A MONTA _ _ A CASTA _ _ A RA _ _ ATELA 

Obiettivo: Riconoscere e utilizzare alcune fondamentali convenzioni di scrittura: il gruppo GN.

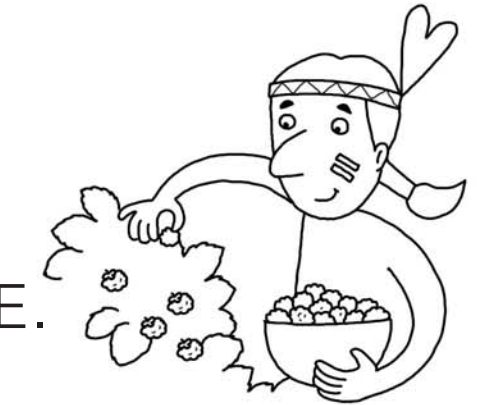
NOME COGNOME

LA TRIBÙ DEGLI INDIANI CU CU

● CERCHIA IL SUONO **CU** E **COLORA** I DISEGNI.

CONOSCI LA TRIBÙ
DEGLI INDIANI **CU CU**?
C'È L'INDIANO **CUORE**
CHE RACCOGLIE LE MORE.
C'È L'INDIANO **CUOCO**
CHE ACCENDE UN BEL FUOCO.
C'È **CUOIO** UN INDIANONE
CHE FA LO STREGONE.
C'È **SCUOLA** L'INDIANA
CHE TESSE LA LANA.
CONOSCI LA TRIBÙ
DEGLI INDIANI **CU CU**?
SE LI SCRIVI CON LA **Q**
RIDE TUTTA LA TRIBÙ!

Gianni Rodari



NOME COGNOME

L'APOSTROFO

● Leggi le parole e riscrivile inserendo l'**apostrofo**.



La ape → l'ape



Lo orso →



La uva →



La elica →



Lo indiano →



Dello amico →



Della atleta →



Nello occhio →



Sulla acqua →



Una amica →



Una anatra →



Una unghia →



NOME COGNOME

LE DOPPIE

● **Completa** le parole con le **consonanti** indicate e poi **leggile** a voce alta.

ll	mm	pp
pa.....a	ma.....a	ta.....o
co.....a	mu.....ia	co.....a
ste.....e	go.....a	zu.....a
se.....a	so.....a	za.....a
cu.....a	ge.....a	ca.....otto

● **Completa** le frasi con le parole ottenute. Ma stai attento: non puoi usarle tutte!

- Che freddo! Indosserò il mio nuovo.
- Ti prometto che starò zitto e fermo come una
- La mia sorellina è piccola e dorme ancora nella
- Se vincerò il torneo riceverò una splendida
- Al mattino, prima di venire a scuola, mangio la di latte.
- Domani sarà bel tempo: il cielo è pieno di

Ottobre • Novembre

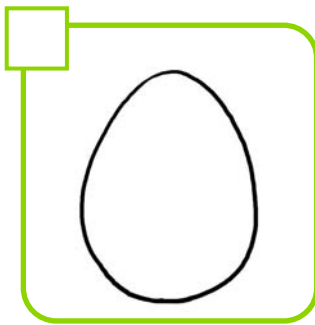
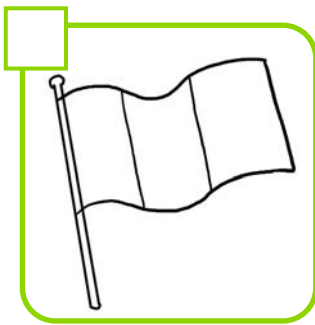
NOME COGNOME

GLI ARTICOLI (3)

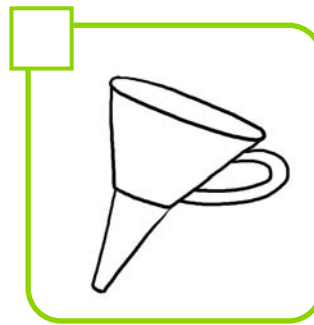
METODOLOGIA
INVALSI

- Davanti ai **nomi femminili** puoi usare **una** o **un'**.
Segna con una **X** i nomi che concordano con l'articolo indicato.

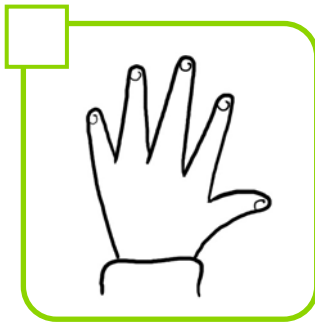
Una



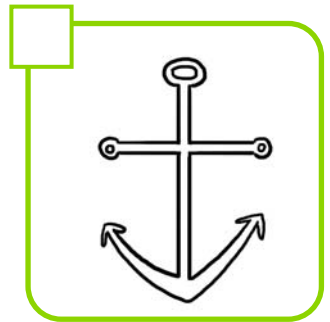
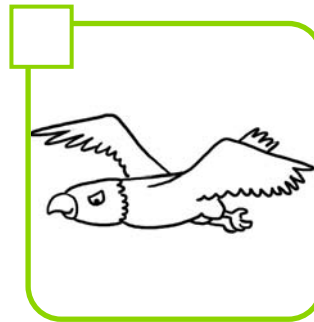
Un'



Una



Un'



- Ora **scrivi** i nomi che concordano con l'**articolo**.

una	un'
una	un'
una	un'

- Prova a **mettere** gli articoli **una** o **un'** davanti ai nomi:

..... infermiera; giostra; aragosta; ostrica;
..... villa; scrittrice.